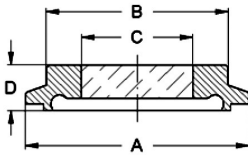
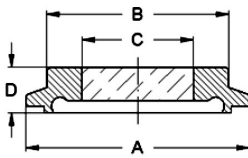
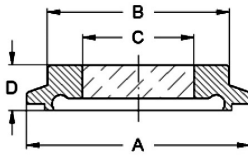
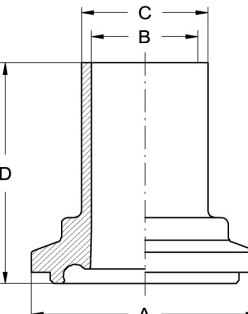


Aseptik-/Hygiene-Klemmverbindung DIN 11853-3 + DIN 11864-3							Art.Nr.	EUR	Art.Nr.	EUR
Nutklemmschauglas DIN 	DN	A	B	C	D	bar	1.4462-Borosilikat		2.4602-Borosilikat	
	20	50,5	42	20	12	16	486432	Anfrage	491532	Anfrage
	25	50,5	42	22	12	16	486433	Anfrage	491533	Anfrage
	32	50,5	42	22	14	16	486434	Anfrage	491534	Anfrage
	40	64	54	30	14	16	486435	Anfrage	491535	Anfrage
	50	77,5	62	35	14	16	486436	Anfrage	491536	Anfrage
	65	91	78	40	16	16	486437	Anfrage	491537	Anfrage
	80	106	93	50	16	10	486438	Anfrage	491538	Anfrage
	100	130	115	60	20	10	486439	Anfrage	491539	Anfrage
	125	155	130	65	22	10	486441	Anfrage	491541	Anfrage
150	183	160	80	25	10	486442	Anfrage	491542	Anfrage	
-30 °C bis 280 °C										
Nutklemmschauglas ASME 	DN	A	B	C	D	bar	1.4462-Borosilikat		2.4602-Borosilikat	
	1"	50,5	42	22	12	16	486503	Anfrage	491603	Anfrage
	1,5"	64	54	30	14	16	486504	Anfrage	491604	Anfrage
	2"	77,5	62	35	14	16	486505	Anfrage	491605	Anfrage
	2,5"	91	76	40	16	16	486506	Anfrage	491606	Anfrage
	3"	106	93	50	16	10	486507	Anfrage	491607	Anfrage
4"	130	115	60	20	10	486508	Anfrage	491608	Anfrage	
-30 °C bis 280 °C										
Nutklemmschauglas ISO 	DN	A	B	C	D	bar	1.4462-Borosilikat		2.4602-Borosilikat	
	26,9	50,5	42	22	12	16	486632	Anfrage	491732	Anfrage
	33,7	50,5	42	22	14	16	486633	Anfrage	491733	Anfrage
	42,4	64	54	30	14	16	486634	Anfrage	491734	Anfrage
	48,3	64	54	30	14	16	486635	Anfrage	491735	Anfrage
	60,3	91	78	40	16	10	486636	Anfrage	491736	Anfrage
	76,1	106	93	50	16	10	486637	Anfrage	491737	Anfrage
88,9	119	104	55	18	10	486638	Anfrage	491738	Anfrage	
-30 °C bis 280 °C										
Nutklemmstutzen DIN, DIN 11864-3 	DN	A	B	C	D		AISI316L-1.4404		AISI316L-1.4435	
	10	34	10	13	39,5		487330	32,80	487430	Anfrage
	15	34	16	19	39,5		487331	33,70	487431	Anfrage
	20	50,5	20	23	39,5		487332	38,40	487432	Anfrage
	25	50,5	26	29	40		487333	39,80	487433	Anfrage
	32	50,5	32	35	45,5		487334	43,70	487434	Anfrage
	40	64	38	41	45,5		487335	45,60	487435	Anfrage
	50	77,5	50	53	46		487336	57,10	487436	Anfrage
	65	91	66	70	58		487337	80,90	487437	Anfrage
80	106	81	85	60		487338	85,30	487438	Anfrage	

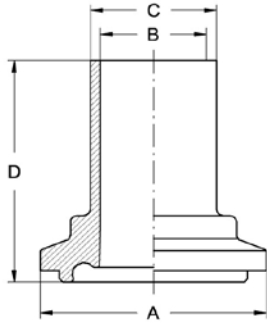
B
10

Aseptik-/Hygiene-Klemmverbindung DIN 11853-3 + DIN 11864-3

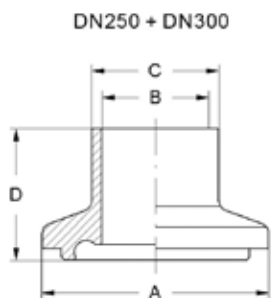
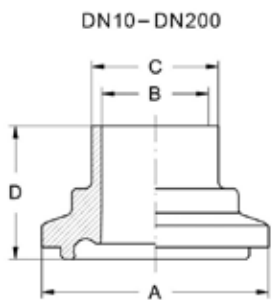
Art.Nr.	EUR	Art.Nr.	EUR
---------	-----	---------	-----

Nutklemmstutzen DIN, DIN 11864-3

DN	A	B	C	D	AISI316L-1.4404	AISI316L-1.4435
100	130	100	104	61,5	487339	96,20 487439 Anfrage


Nutklemmstutzen DIN, DIN 11853-3

DN	A	B	C	D	AISI316L-1.4404	AISI316L-1.4435
10	34	10	13	23,5	475730	Anfrage
15	34	16	19	23,5	475731	Anfrage
20	50,5	20	23	23,5	475732	Anfrage
25	50,5	26	29	23,5	475733	Anfrage
32	50,5	32	35	25,5	475734	Anfrage
40	64	38	41	25,5	475735	Anfrage
50	77,5	50	53	26	475736	Anfrage
65	91	66	70	28	475737	Anfrage
80	106	81	85	30	475738	Anfrage
100	130	100	104	31,5	475739	Anfrage
125 *	155	125	129	37		491841 Anfrage
150 *	183	150	154	37		491842 Anfrage
200 *	233,5	200	204	37		491844 Anfrage
250 *	268	250	254	37		491846 Anfrage
300 *	319	300	304	37		491848 Anfrage



* Ähnlich DIN 11853-3

Nutklemmstutzen ASME, DIN 11864-3

DN	A	B	C	D	AISI316L-1.4404	AISI316L-1.4435
0,5"	34	9,4	12,7	39,5	490301	Anfrage 487501 Anfrage
0,75"	34	15,75	19,05	39,5	490302	Anfrage 487502 Anfrage
1"	50,5	22,1	25,4	40	490303	38,40 487503 Anfrage
1,5"	64	34,8	38,1	45,5	490304	45,70 487504 Anfrage
2"	77,5	47,5	50,8	46	490305	57,10 487505 Anfrage
2,5"	91	60,2	63,5	59	490306	86,50 487506 Anfrage
3"	106	72,9	76,2	60	490307	109,50 487507 Anfrage
4"	130	97,38	101,6	61	490308	123,70 487508 Anfrage

